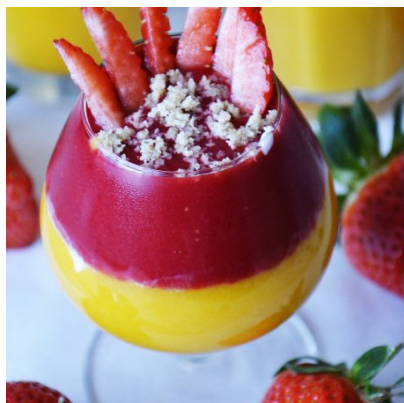


Deser brzoskwiowo truskawkowy z jogurtową wkładką



PAULETTE17



CZAS
PRZYGOTOWANIA
15 MIN



ILOŚĆ
PORCJI
3 - 4

SKŁADNIKI

truskawki	400 gram
brzoskwinie w puszcze	1 puszka
jogurt naturalny	200 gram
orzechy włoskie	2 łyżki

SPOSÓB PRZYGOTOWANIA

Truskawki lekko odmrażamy w mikrofalach. Powinny być pół na pół odmrożone. Brzoskwinie odsączamy z soku. Najpierw w blenderze miksujemy brzoskwinie. Przelewamy do pucharków. Potem nakładamy po 2 łyżki jogurtu. Następnie w blenderze miksujemy truskawki. Przelewamy do pucharków. Na wierzch posypujemy zmielonymi orzechami.