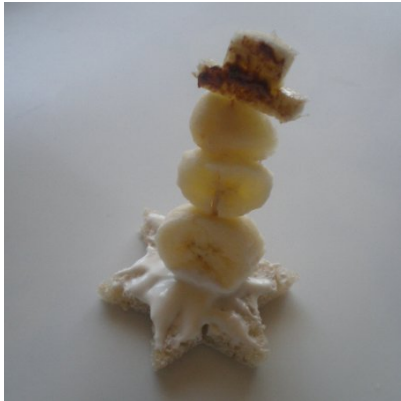


Koreczki- bałwanki



ILONAALBERTOS



CZAS
PRZYGOTOWANIA
15 MIN



ILOŚĆ
PORCJI
5+

SKŁADNIKI

banan	1 sztuka
pieczywo	2 kromki
serek Capri	3-4 łyżki
śmietana	2 łyżki

SPOSÓB PRZYGOTOWANIA

Z pieczywa wykrawamy przy pomocy foremki lub wycinamy nożem dowolny kształt, np. gwiazdkę. Gwiazdkę podpiekamy w nagrzanym piekarniku. Serek Capri miksujemy ze śmietaną na jednolitą masę. Masą serkową smarujemy grzaneczkę z pieczywa. Na wykałaczkę nadziewamy plasterki banana tak, aby powstał bałwanek. Wykałaczkę z bałwankiem nadziewamy na grzanekę z pieczywa. Koreczki podajemy z sosem czekoladowym.